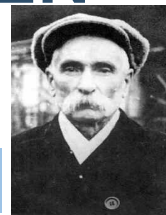


# CYCLO-CLUB TROYEN-SAVINIEN



Association Loi de 1901 - Fondé en 1909 Affilié à la Fédération Française de Cyclotourisme N°00027 Siège social : 40, rue Étienne Pédron - 10000 TROYES



## Brevets Permanents Émile Marchal 2025

# ★ Brevet Émile Marchal 150 km ★

### Parcours:

Saint-Parres-aux-tertres, Belley, thennelières, Courteranges, D.1, Larivour, Vaudemanche, Géraudot, D.43 , D.50, prise de la Vélovoie des Lacs, l'Étape, Chantemerle, Radonvilliers, Dienville, La Rothière, Petit-Mesnil, la Giberie, D. 2, D. 18, Éclance, Bos-sancourt, D. 46, Dolancourt, Jaucourt, Proverville, Bar-sur-Aube, D. 13, Fontaine, D.13, D. 70, Baroville, Champignol-lez-Mondeville, D. 70, Saint-Usage, Fontette, Essoyes, Loches-sur-Ource, Landreville, D. 167, Merrey-sur-Arce, Bar-sur-Seine, Bour-guignons, D.49, D.43, Poligny, D.57, Chauffour-lès-Bailly, Montreuil-sur-Barse, D.619, Lusigny-sur-Barse, Courteranges, Lau-bressel, thennelières, Belley, Saint-Parres-aux-tertres.

