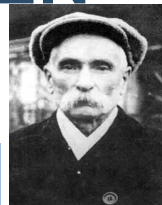


CYCLO-CLUB TROYEN-SAVINIEN



Association Loi de 1901 - Fondé en 1909 Affilié à la Fédération Française de Cyclotourisme N°00027 Siège social : 40, rue Étienne Pédron - 10000



Brevets Permanents Émile Marchal 2025

★ Brevet Émile Marchal 100 km ★

Parcours:

Rosières, Saint-Pouange, Roncenay, Saint-Jean-de-Bonneval, Lirey, Longeville-sur-Mogne, Machy, Jeugny, Metz-Robert, Chaurouce, Pargues, D. 142, D. 84, Arrelles, Villemorien, Jully-sur-Sarce, Virey-sous-Bar, Courtenot, D. 32, Chauffour-les-Bailly, D.57, Montreuil-sur-Barse, D. 106, le Haut-Chêne, Renault, D. 21, Daudes, Rouilly-Saint-Loup, Saint-Julien-les-Villas, Troyes.

